

## KINH ĐIỂN – XU HƯỚNG

Loại 6 kiểu đầu tiên tập trung đến các form mẫu kinh điển

Được xây dựng trên nền tảng kỹ thuật căn bản ABC và thiết lập một hình khối rõ ràng hoàn chỉnh trên tóc ngắn và vừa, Phương Pháp Tư Duy Cắt Hình Học Phát triển có giá trị được thiết kế cho ứng dụng hiện đại. Kỹ thuật chải theo đường chia phân khu đã được định hướng rõ ràng cùng với các phương pháp xử lý khối tóc dày thay vì các lớp tóc mỏng nhằm tối ưu hóa độ chính xác cho mặt cắt. Người học sẽ có được cái nhìn sâu sắc có giá trị về cách tạo form và hình dáng để từ đó có tư duy mạch lạc trong sự liên kết linh hoạt giữa kỹ thuật Căn Bản và hình dạng trong thiết kế form mẫu khi ứng dụng chúng trên khung đầu tự nhiên,

Tiếp theo là loạt các form kiểu xu hướng được yêu cầu cao trong salon hiện đại, cách triển khai thông minh và có tính toán theo tỷ lệ đem lại các form kiểu hiện đại phóng khoáng, các kỹ thuật được áp dụng linh hoạt tạo ra các hiệu quả về trọng lượng hoàn toàn có kiểm soát, sự tương phản hình khối cũng được khai thác sâu rộng giúp mở ra những góc nhìn mới trong khâu cắt tạo form. từng bước giúp mở rộng tư duy khi được kết hợp, những kỹ thuật này sẽ giúp người học hiểu thêm về tính chuyển động của tóc, cách kiểm soát độ cao, sự chuyển hướng quá mức và sự mất kết nối, đồng thời sử dụng chúng kết hợp với các ứng dụng màu sắc để phát triển bộ kỹ năng toàn diện.



1. Một form dáng kinh điển và chắc chắn được triển khai nhanh bằng các đường cắt ngang chuẩn xác, điểm chuyển góc chuẩn xác là yếu tố quan trọng



2. Kỹ thuật cắt đường tròn được sắp xếp bởi các đường cắt cổ điển dựa trên đường chia tròn theo khung hình đầu,



3. Phát triển khối tam giác từ sau ra trước bằng cách cố định đường cắt sau tai, mặt cắt nhất quan với đường chia là chìa khóa



4. tiếp nối kỹ thuật B trong hình dạng vuông với các đường cắt được triển khai từ 2 bên nhằm tối ưu sự cân bằng



5. Kỹ thuật C cổ điển được Phát triển khi các lớp tóc cùng một độ dài Xuyên suốt góc độ 90 so với khung đầu, độ rơi tạo form ở độ dài 22 cm



6. Các khối vuông khuyếch đại được triển khai ở 3 mặt để tạo ra một kết cấu rõ nét cho hiệu quả mở rộng khung đầu,



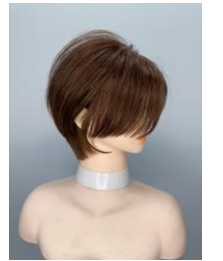
7. Bắt đầu là các đường cắt cho các khối tách rời, với việc áp dụng góc độ cùng mặt cắt linh hoạt từ phía trước và phía sau.



8. Form dáng hiệu quả cao được xây dựng chắc chắn ở phầngáy và phần xung quanh, cùng một góc nâng 45 để tạo chuyển động ở phần đỉnh .



9. Kỹ Thuật ABC được áp dụng rõ ràng, trên từng phân khu từ dưới lên trên, phát triển tư duy cắt độc lập



10. Dựa trên hình khối để thiết lập form và ngắt kết nối hợp lý nhằm tăng tính hiệu quả của form ngắn



11. Một thiết kế được sắp xếp cho 2 khối chồng lên nhau với kỹ thuật concave tạo ra sự phóng khoáng và giải phóng trọng lượng ở phân khu dưới,



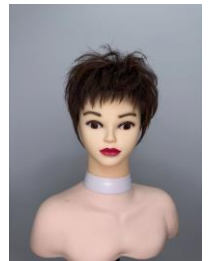
12. Tiếp Nối Khối Chồng khối với đường chia phân khu cân bằng trên và dưới, áp dụng góc 90 ở lớp tóc ngay phần đường chia để định hướng cho toàn bộ các đường cắt



13. một form mẫu thuần túy Bob được triển khai nhanh dựa trên các phân khu được tính toán với Phần phía trước mở rộng khuôn mặt



14. một form mẫu với đường cắt táo bạo giải phóng phần lớn trọng lượng và làm nổi bật khung hình đầu tự nhiên, để cập cách xử lý viền tóc



15. Phiên Bản Pixie được tái hiện cách thông minh và nhanh chóng làm mới phong cách tóc ngắn phóng khoáng và tự nhiên.